



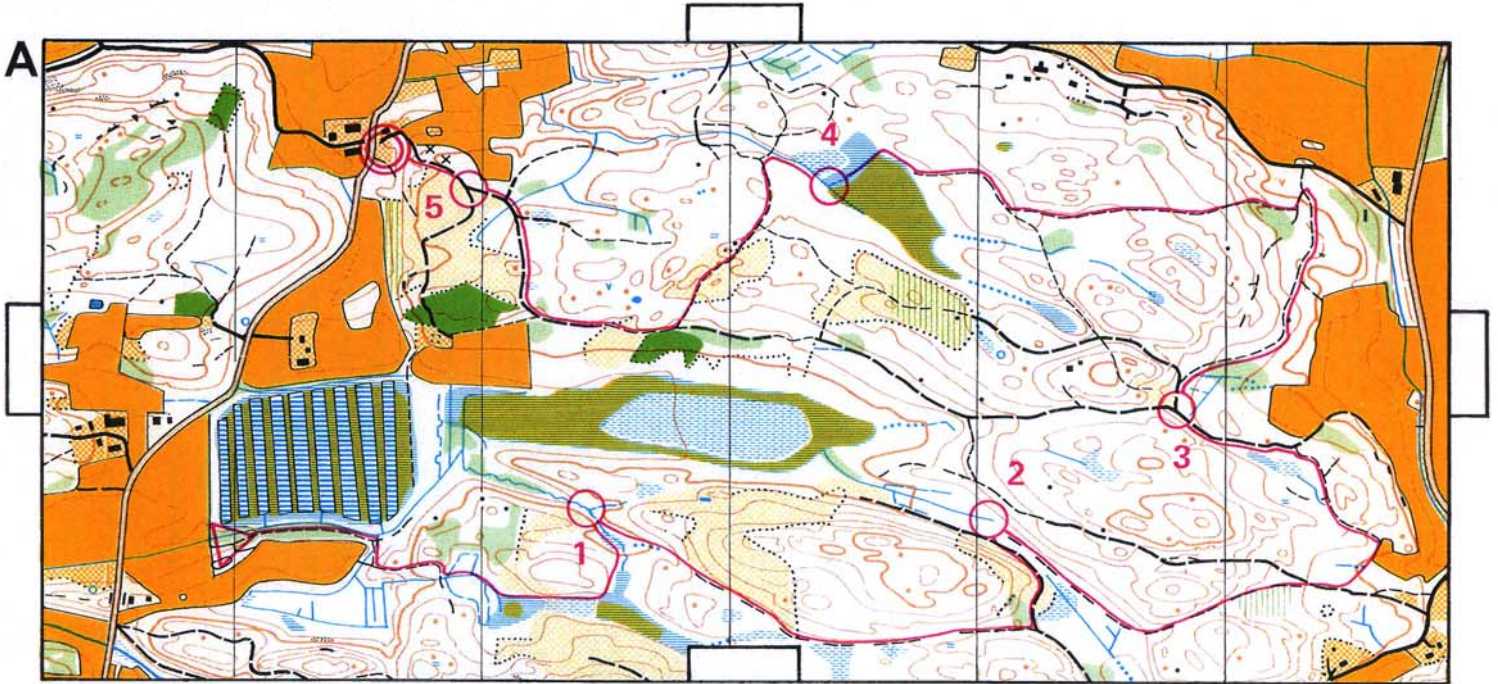
# APRENDE ORIENTACION

Ficha nº 9

Nombre: \_\_\_\_\_

## Orientación balizada

Tu primer contacto con la orientación fue probablemente una **orientación balizada**. Cuando corremos siguiendo unas marcas en el terreno y esta ruta señalizada esta dibujada en nuestro mapa. Pero esta permitido abandonar el camino señalizado tomando atajos para llegar antes al control. En este mapa tenemos dibujada una orientación balizada. Debemos dibujar rutas que pensemos podrían ser mas rápidas.



## Orientación balizada con controles fuera

1:10000

Es una variación de la anterior. En ella debemos seguir una ruta señalizada en el terreno pero los controles están situados fuera de la ruta señalizada. Los controles y la ruta señalizada están dibujados en el mapa. En el mapa de debajo debemos dibujar nuestra elección de ruta desde la ruta señalizada hasta el control y después a recuperar la ruta señalizada.

